

～運営だより～

第4号 2023年2月発行
 製作：きくち環境テクノロジー
 お問い合わせ先：
 ☎096-248-0330 (代表)

～ご挨拶～

寒さも和らぎ、だいが春めいてきましたが、いかがお過ごしでしょうか。きくち環境テクノロジーです。
 この度「運営だより」第4号を発刊いたしました。コロナウィルスが猛威を振るう中、運営を開始し約2年が経とうとしています。
 これからも初心を忘れずに、毎日ごみを燃やし、クリーンな空気の排出と発電を続け、安心感があり信頼される施設目指して日々努めてまいります。
 引き続きコロナに負けず一緒に頑張っていきましょう！！

施設紹介

施設名：菊池環境工場 クリーンの森合志(ごみ焼却施設)
 場所：熊本県合志市幾久富460番地
 規模：170t(85t/日×2炉)
 処理方式：全連続運転式燃焼式ストーカ炉
 余熱利用設備：蒸気タービン発電(2,800kW)

※本施設では24時間運転でごみを燃やし、その熱を蒸気に変換してタービンを回すことで発電しています。各設備は日々の点検整備以外にも年に1回、定期整備を行っています。



※施設外観※



※施設空撮※

ごみの持ち込みに関して

受入対象ごみ：燃やすごみ、可燃性粗大ごみ
 受付時間：月曜日～金曜日
 8時30分～12時、13時から17時
 土曜日 8時30分から12時まで
 定休日：日曜日、祝日、年始(1月1日から3日)

※大型連休期間は非常に混み合うため、持ち込みには時間に余裕をもってお越しください。また、「燃やすごみ」、「可燃性粗大ごみ」以外のものは取り除いてお持ち込み下さい。



※計量棟※



※プラットホーム※

計量棟にて持ち込みごみの受付を行います

消防訓練について

9月30日 ごみピットでの火災を想定した通報、消火、避難誘導、応急救護等の総合訓練を行いました。

今回も菊池広域連合西消防署様の参加は見送りとなりましたが、訓練では火災発生時の場内一斉放送に始まり、消防署への通報、放水銃を使った初期消火、避難誘導及び受傷者への応急救護並びに搬送等、万一の場合に備えた訓練を行いました。



※訓練の様子①※

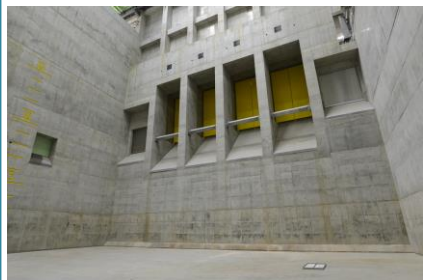


※訓練の様子②※

ごみピットについて

本施設のごみピットには5,800m³(約12日分)のごみを貯留することが出来ます。可燃性粗大ごみは一度切断機で細かくし、お住まいの各地域から直接搬入された燃やすごみやパッカー車で運ばれたごみは1度ごみピットに入れられ、ごみクレーンで破袋→攪拌→自然乾燥の流れを経て、ムラなく焼却できるようにして、焼却炉へ投入していきます。

ごみクレーンは自動運転が可能で、ごみピットの状態に応じて破袋や攪拌を行います。



※ごみピット内部※

